

จดหมายข่าวเต่าทอง

# BUG NEWS LITE

ฉบับเดือนเมษายน 2566



Issue No. 03/2022

MCI (P) 038/07/2022

© Inter IKEA System B.V. 2022



# สารบัญ

- 03 จดหมายจากพี่องนาและพี่อันย่า
- 04 กิจกรรมน่าสนใจในสโตร์
- 06 มหาสมุทรคืออะไร
- 08 มหาสมุทรในโลก
- 12 ความลึกใต้มหาสมุทร
- 14 ताโตะตาดีมีรางวัล
- 16 10 เรื่องน่ารู้เกี่ยวกับมหาสมุทร
- 18 ความสำคัญของการอนุรักษ์มหาสมุทร
- 19 เราจะมีส่วนช่วยอนุรักษ์มหาสมุทรได้อย่างไร
- 20 ตอบจดหมาย
- 22 งานประดิษฐ์
- 23 มารบายสีกัน



Hej สวัสดิชาวสมอลส์!

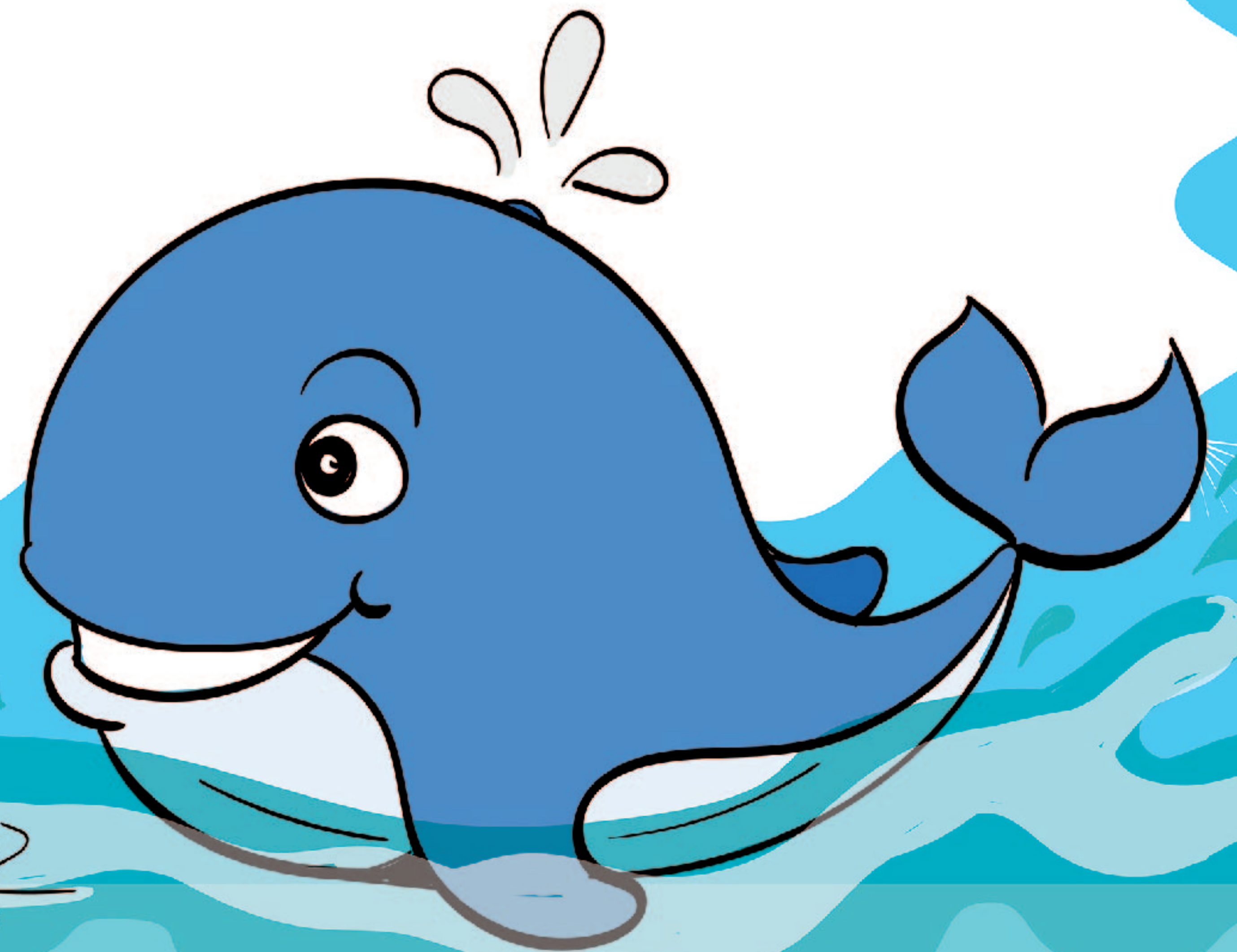
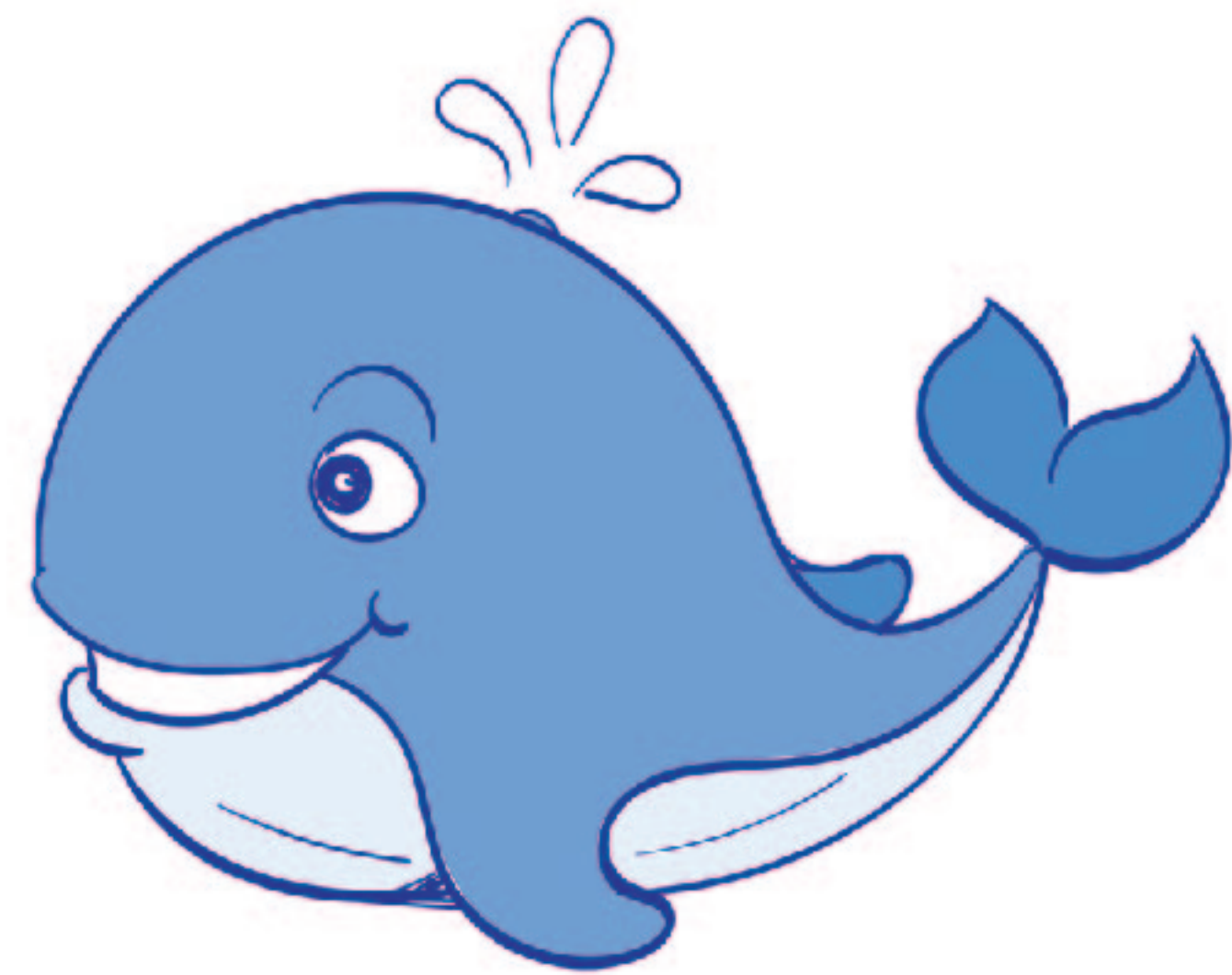
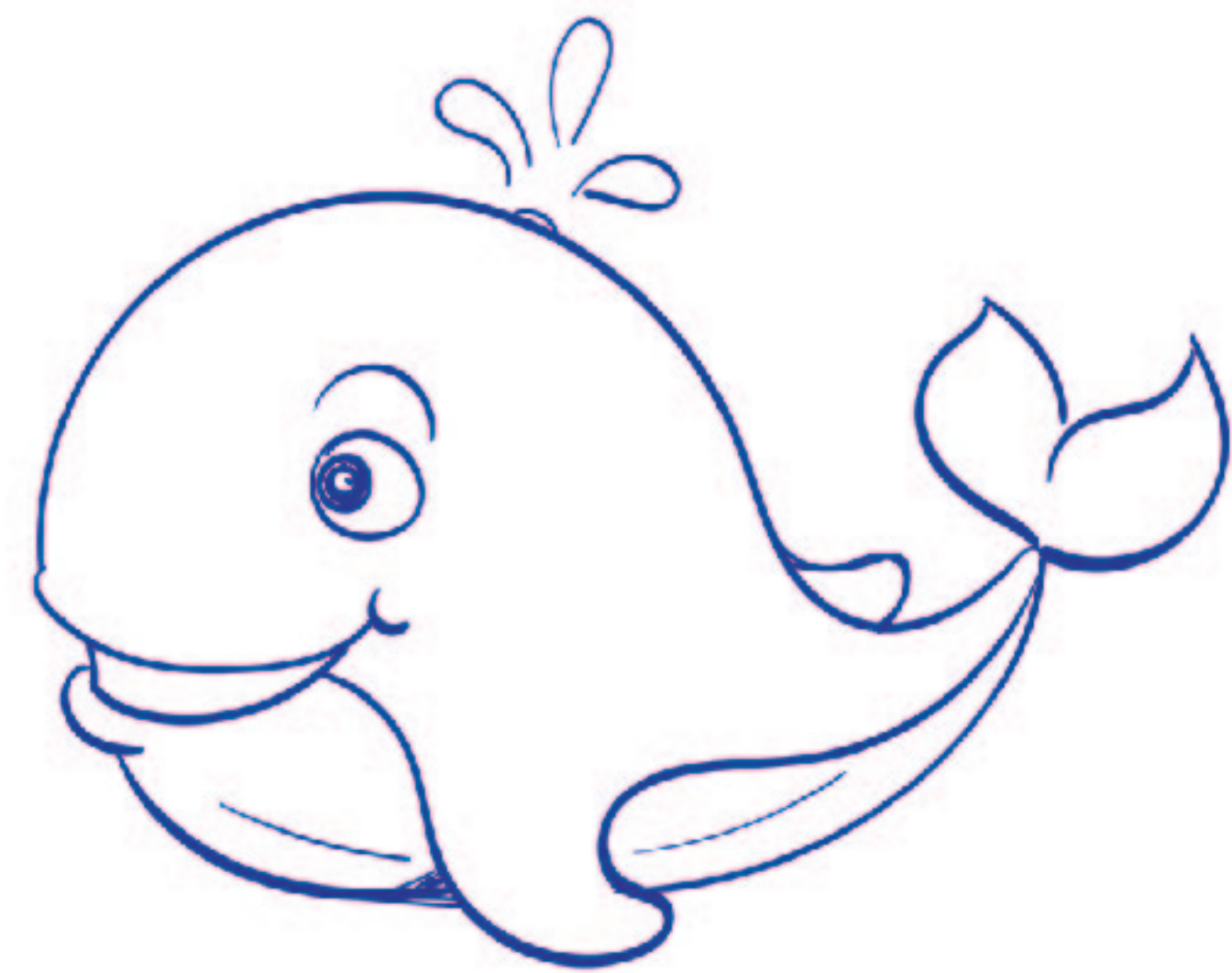
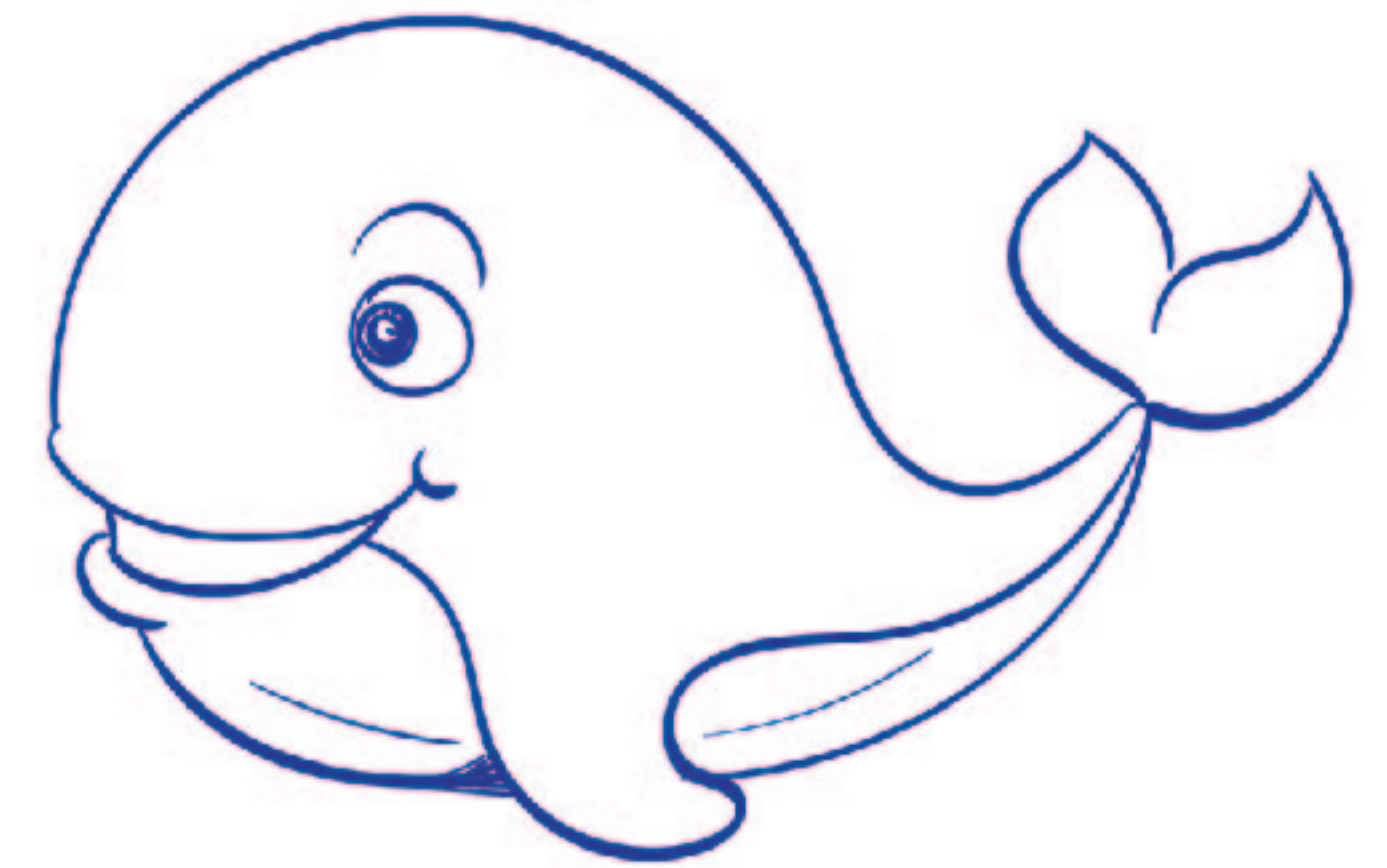
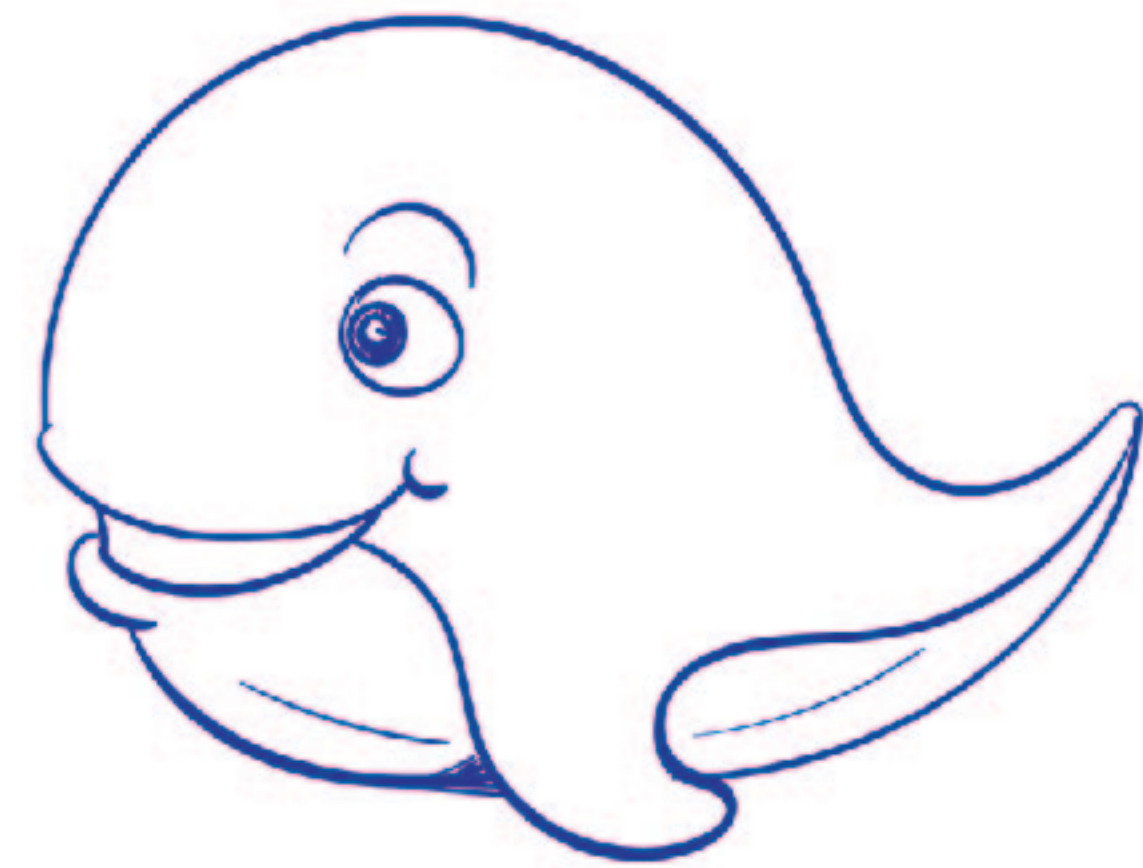
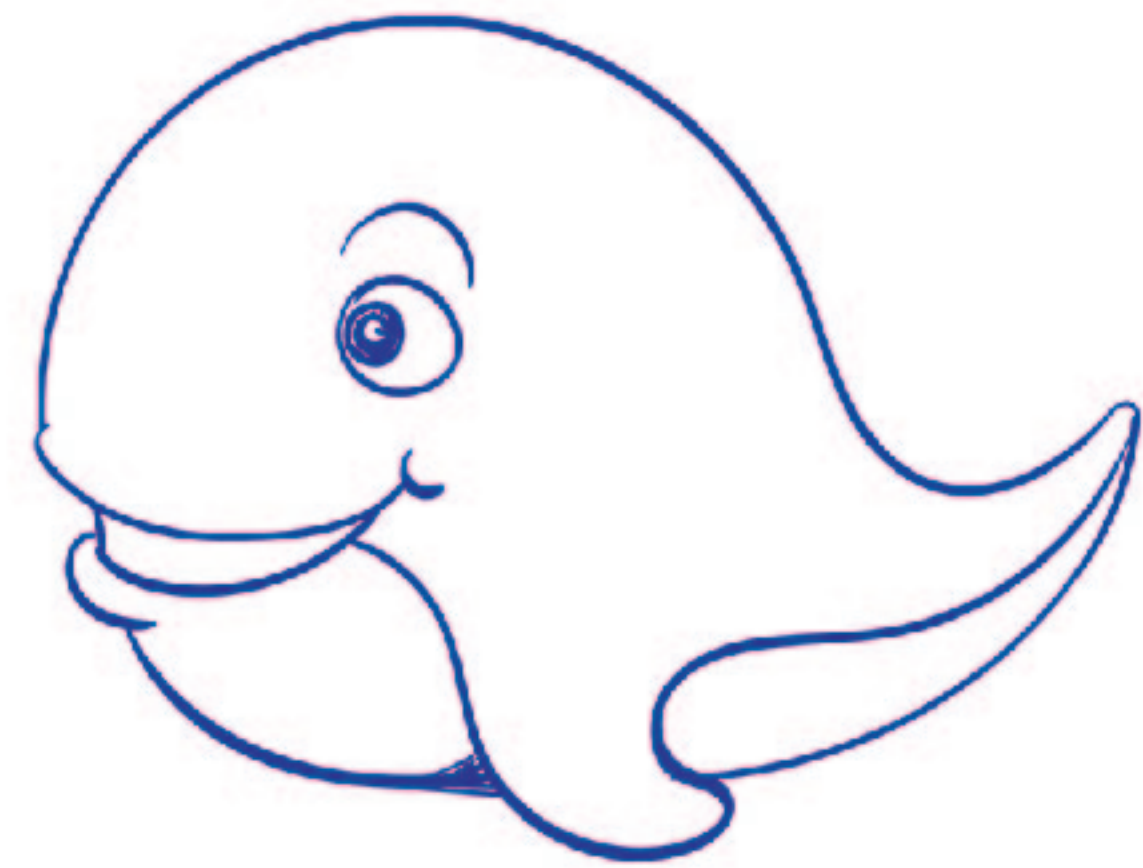
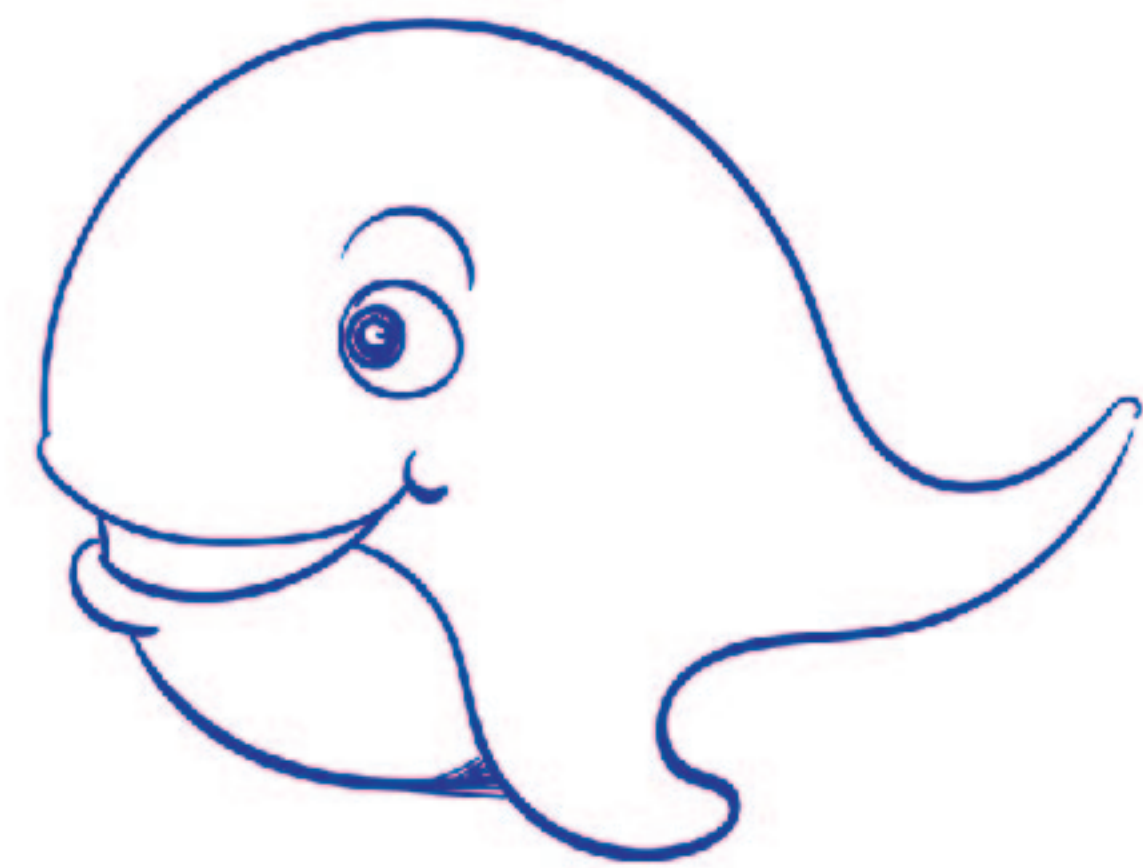
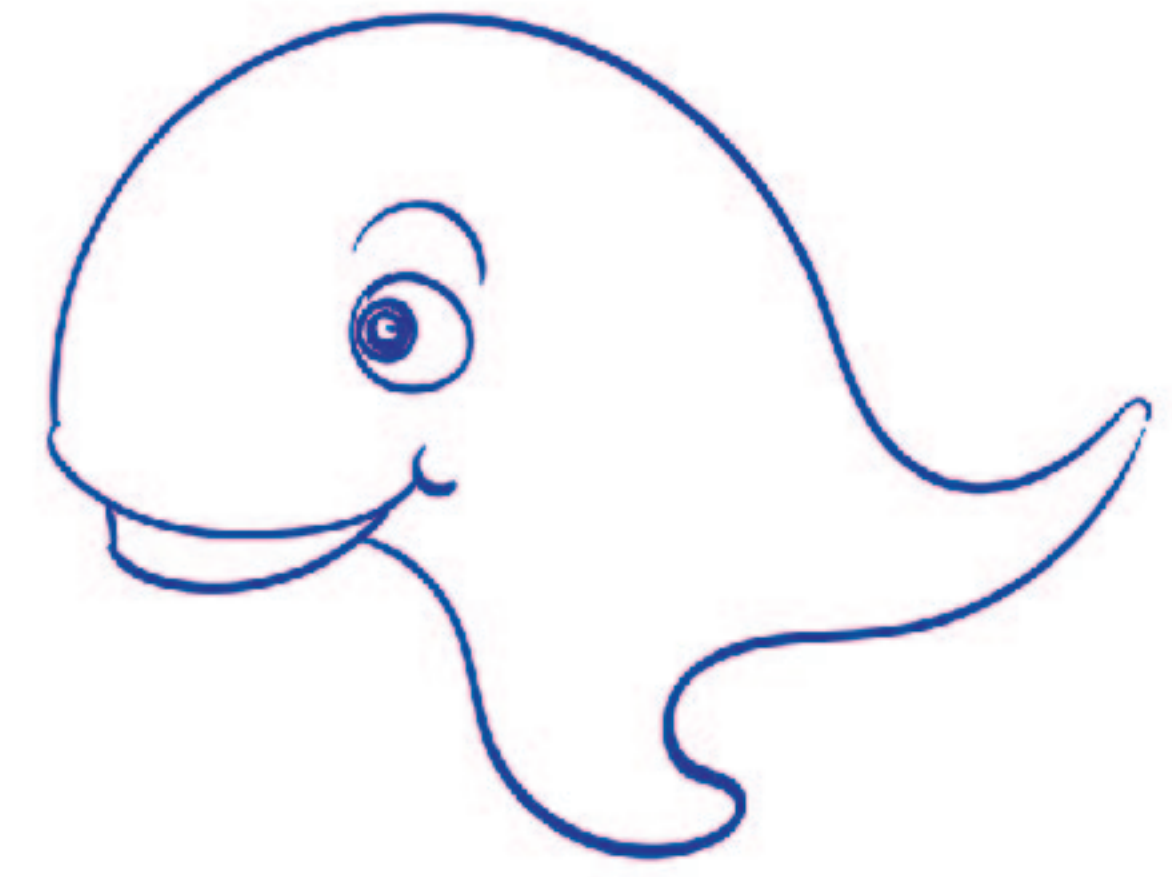
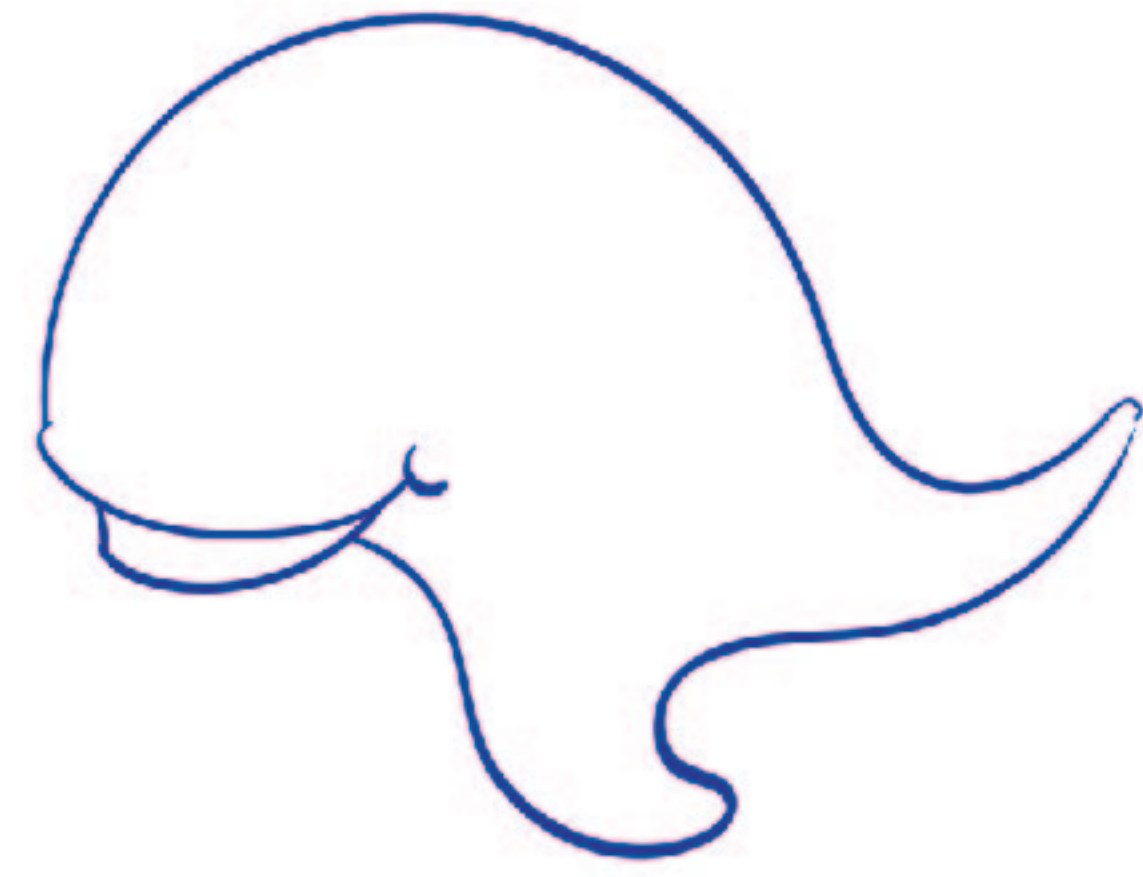
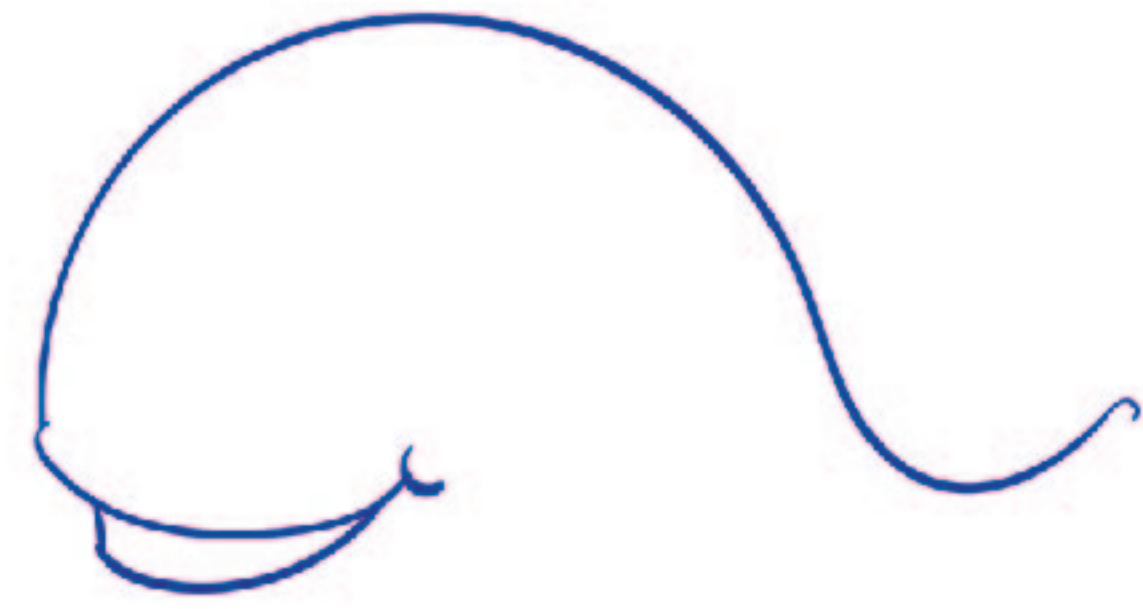
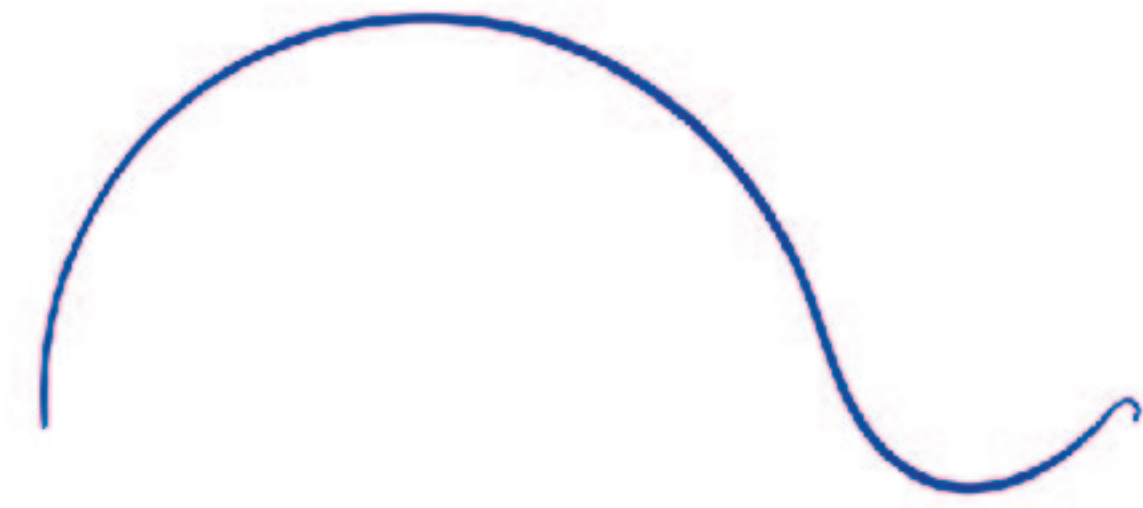
วันหยุดในหน้าร้อนของทุกคนเป็นอย่างไรกันบ้าง  
ถึงเวลาสำหรับการพจญภัยครั้งใหม่แล้ว!

ในฉบับนี้ เราจะพูดคุยเกี่ยวกับมหาสมุทรในโลก  
พลิกไปหน้า 10 และ 11 เพื่อดำดิ่งลงไปสำรวจมหาสมุทรรอบโลก  
และสัตว์ทะเลนานาชนิด มหาสมุทรของเรากำลังวิกฤติ ดูสิว่า  
เราสามารถช่วยกันอนุรักษ์มหาสมุทรได้อย่างไรกัน เปิดไปหน้า 18 เลย

คอลเล็กชันใหม่แห่งโลกใต้ท้องทะเล BLÅVINGAD/บลัววิงกอด  
วางจำหน่ายแล้ว ที่สโตร์อิกเกีย บางนา อิกเกีย บางใหญ่ อิกเกียภูเก็ต และออนไลน์

ดำดิ่งสู่โลกใต้ทะเลและออกไปพจญภัยกัน!

ด้วยรัก  
จากพี่อังนาและพี่อันย่า



# มหาสมุทรในโลก

มหาสมุทรอาร์กติก  
มหาสมุทรที่เล็กที่สุด  
4% ของมหาสมุทรโลก

มหาสมุทรแอตแลนติก  
23% ของมหาสมุทรโลก

มหาสมุทรอินเดีย  
20% ของมหาสมุทรโลก

มหาสมุทรแอตแลนติก  
แบ่งทวีปอเมริกาออกจาก  
ทวีปยุโรปและทวีปแอฟริกา  
พบฉลามหางยาว  
(Thresher Shark)  
ได้ในกัลฟีสตรีม (The Gulf  
Stream) ที่มหาสมุทร  
แอตแลนติก

มหาสมุทรอินเดียเป็นแหล่งน้ำที่อยู่  
ติดกับตอนใต้ของทวีปเอเชีย แบ่ง  
ทวีปแอฟริกาและออสเตรเลีย อีกทั้ง  
ยังเป็นแหล่งเพาะพันธุ์วาฬหลังค่อม  
ที่ใหญ่ที่สุดในโลก รวมถึงเป็นบ้าน  
สำหรับสัตว์น้ำใกล้สูญพันธุ์อีกหลาย  
สายพันธุ์ อย่างเช่นเต่า แมวน้ำ และ  
พะยูน

แหล่งที่มา: <https://www.kids-world-travel-guide.com/ocean-facts-for-kids.html>  
<https://planbee.com/blogs/news/facts-about-the-ocean-for-children>

มหาสมุทรอาร์กติกตั้งอยู่ที่ขั้วโลกเหนือ บริเวณ  
อาร์กติกเซอร์เคิล โดยที่นี่เป็นบ้านของวาฬ วอลรัส  
หมีขาวขั้วโลก และแมวน้ำ น้ำแข็งที่ปกคลุมมหาสมุทร  
อาร์กติกจลดลง 8% ทุกๆ 10 ปีเนื่องจากภาวะโลกร้อน

## มหาสมุทรแปซิฟิก

มหาสมุทรที่ใหญ่ที่สุด  
47% ของมหาสมุทรโลก

มหาสมุทรแปซิฟิกแบ่งทวีปเอเชียและออสเตรเลีย  
ออกจากอเมริกาเหนือและอเมริกาใต้ ประมาณ  
75% ของภูเขาไฟบนโลก ตั้งอยู่ในบริเวณ  
'ที่มีลักษณะเหมือนแหวนไม่เต็มวง' ตามขอบ  
มหาสมุทรแปซิฟิก หรือที่เรียกว่า  
'วงแหวนแห่งไฟแปซิฟิก'

มหาสมุทรใต้ เป็นมหาสมุทรที่อยู่ล้อมรอบทวีปแอนตาร์กติกา  
และเป็นบ้านของเหล่าเพนกวินจักรพรรดิ นกคอนเดอริง  
อัลบาทอส (Wandering Albatross) วาฬสีน้ำเงิน และ  
แมวน้ำขน สัตว์ไม่มีกระดูกสันหลังขนาดใหญ่ที่สุดในโลกอย่าง  
หมียักษ์ (ยาว 15 ม.) ก็อาศัยอยู่ในมหาสมุทรใต้เช่นกัน

## มหาสมุทรใต้

6% ของมหาสมุทรโลก



## มหาสมุทร คืออะไร

เมื่อมองจากอวกาศ โลกจะดูเป็นสีฟ้า  
เพราะกว่า 70% ของโลกปกคลุมด้วย  
มหาสมุทร  
น้ำทุกหยดเต็มไปด้วยชีวิตของเหล่าสัตว์  
หลากหลายพันธุ์ ตั้งแต่น้ำอุ่นเขตร้อน  
ไปจนถึงร่องลึกในมหาสมุทร!

รู้หรือไม่ มหาสมุทรเป็นที่อยู่อาศัยของ  
สิ่งมีชีวิตกว่า 200,000 สายพันธุ์

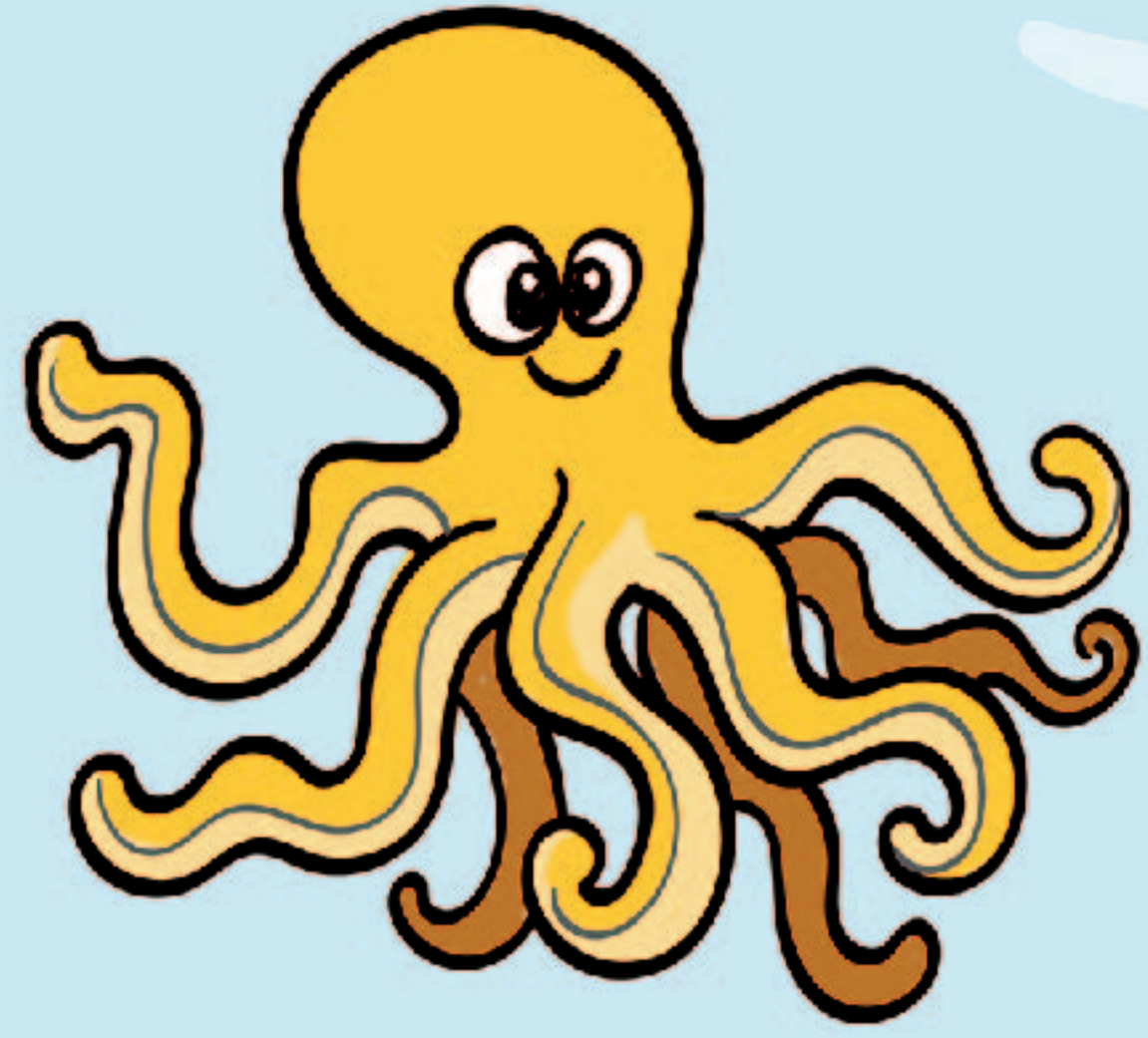
## ความแตกต่างระหว่าง มหาสมุทรและท้องทะเล

มหาสมุทรแตกต่างจากท้องทะเล  
ทะเลนั้นเล็กกว่าและเป็นส่วนหนึ่งของ  
มหาสมุทร โดยทั่วไป ทะเลจะมีบางส่วนที่  
ล้อมรอบด้วยพื้นดิน และตั้งอยู่ในจุดที่  
พื้นดินและมหาสมุทรมาบรรจบกัน



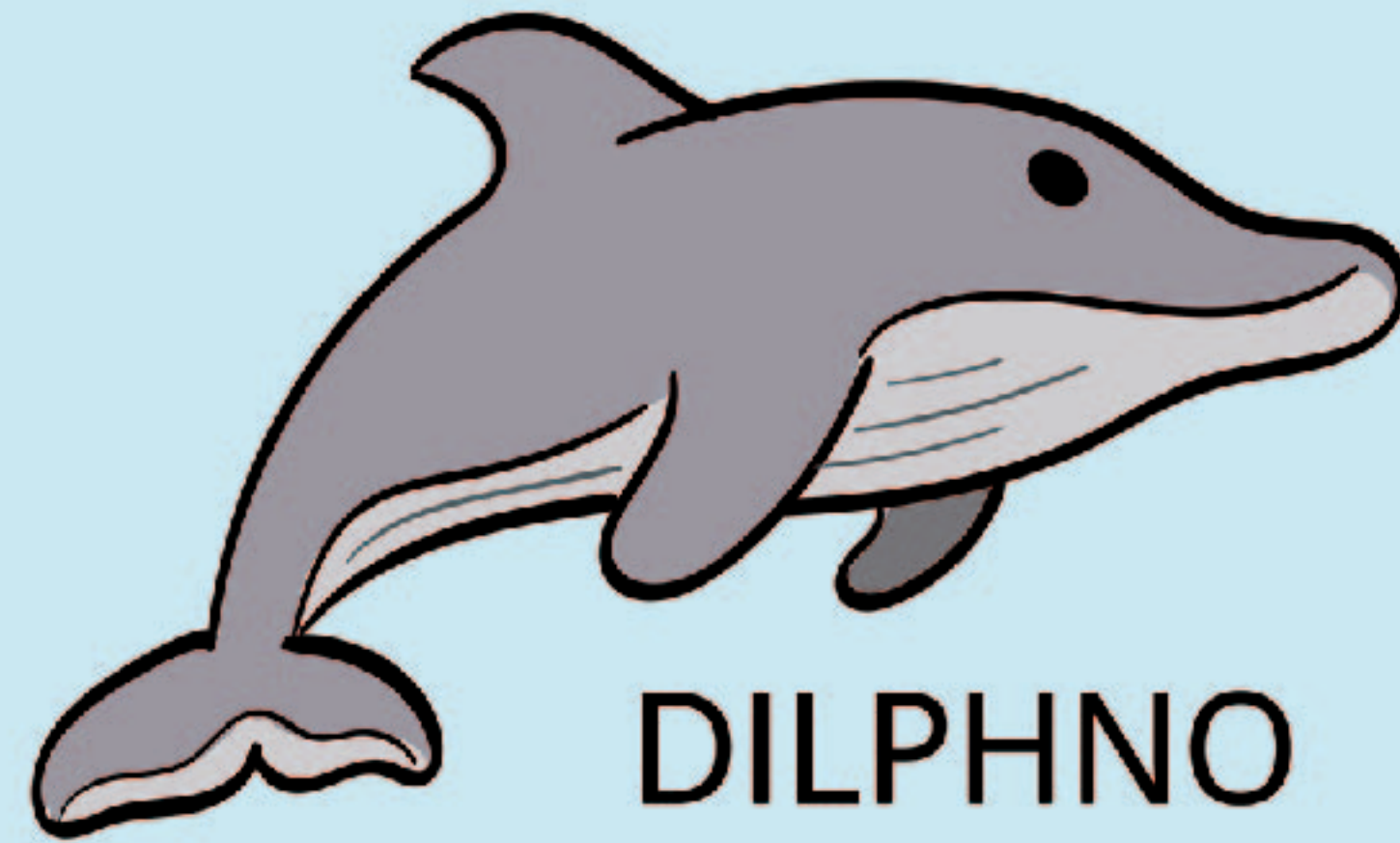


ใครพอจะรู้ไหมนะ ว่าสัตว์ทะเลเหล่านี้มีชื่อว่าอะไร มาช่วยเรียงชื่อของสัตว์ทะเลให้ถูกต้องกัน



OCSPTUO

\_\_\_\_\_



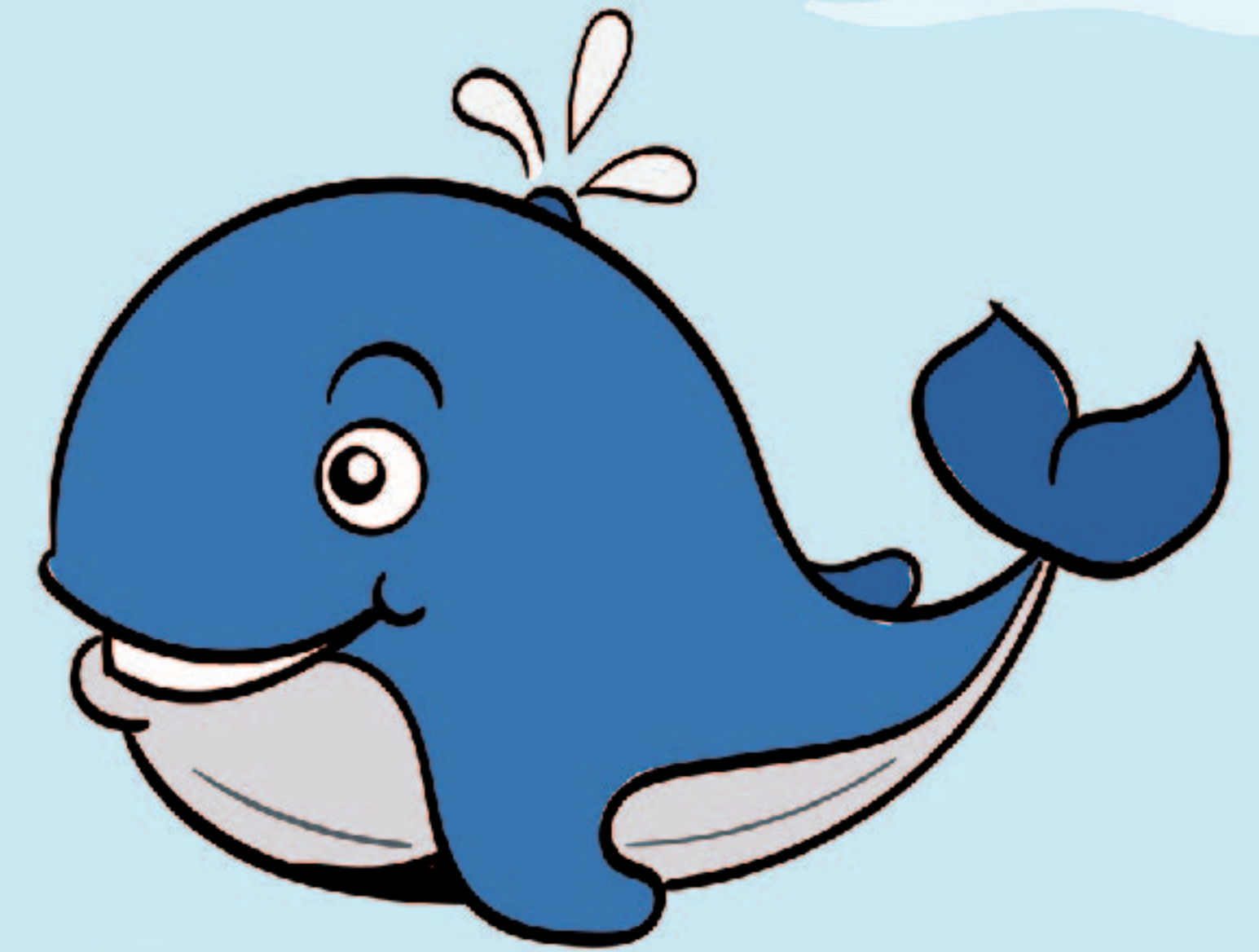
DILPHNO

\_\_\_\_\_



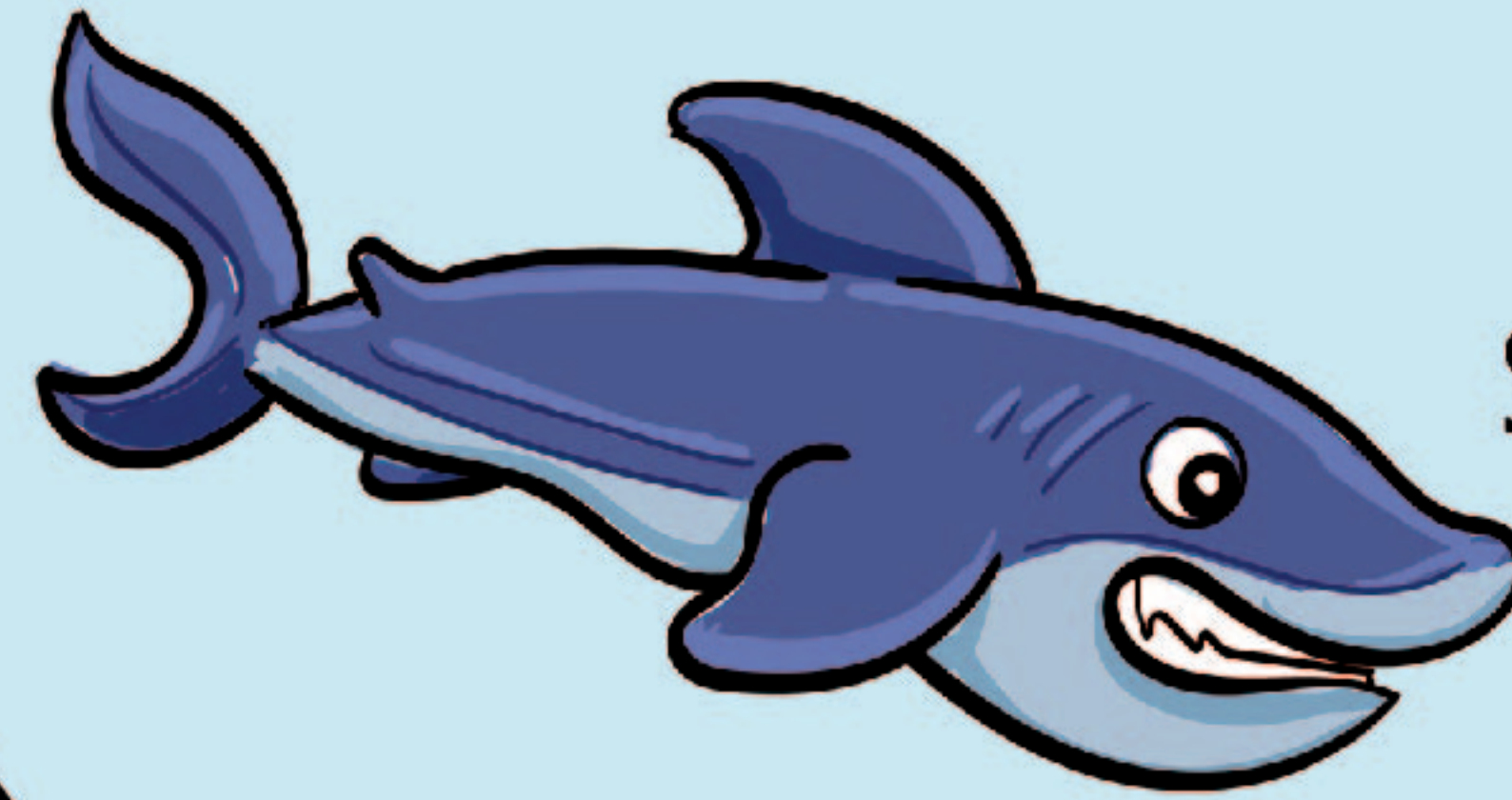
FIHS

\_\_\_\_\_



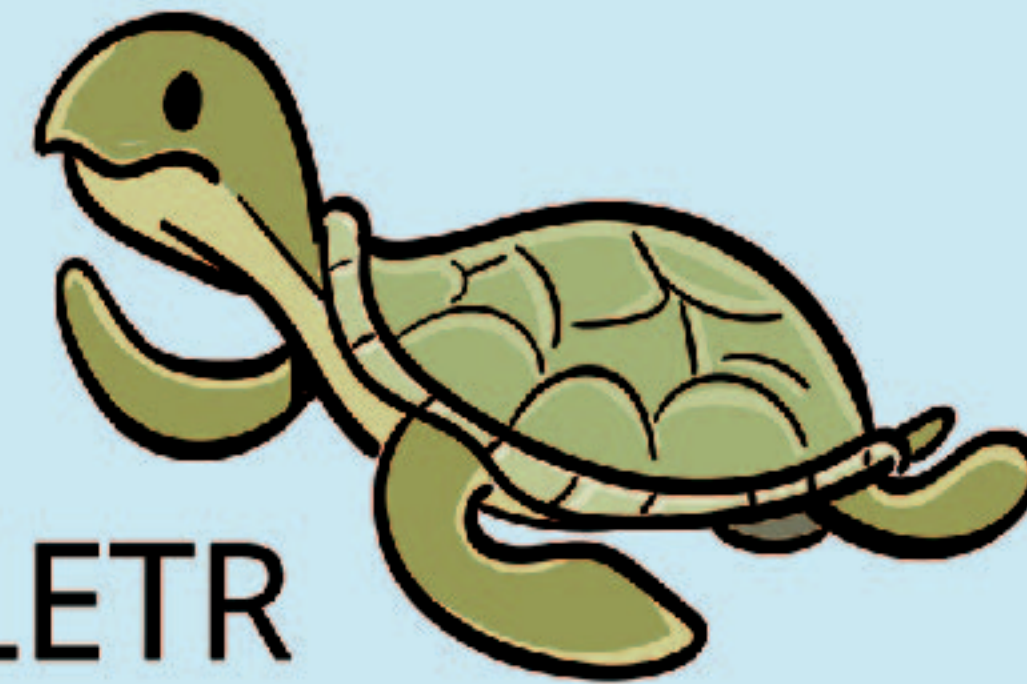
WEALH

\_\_\_\_\_



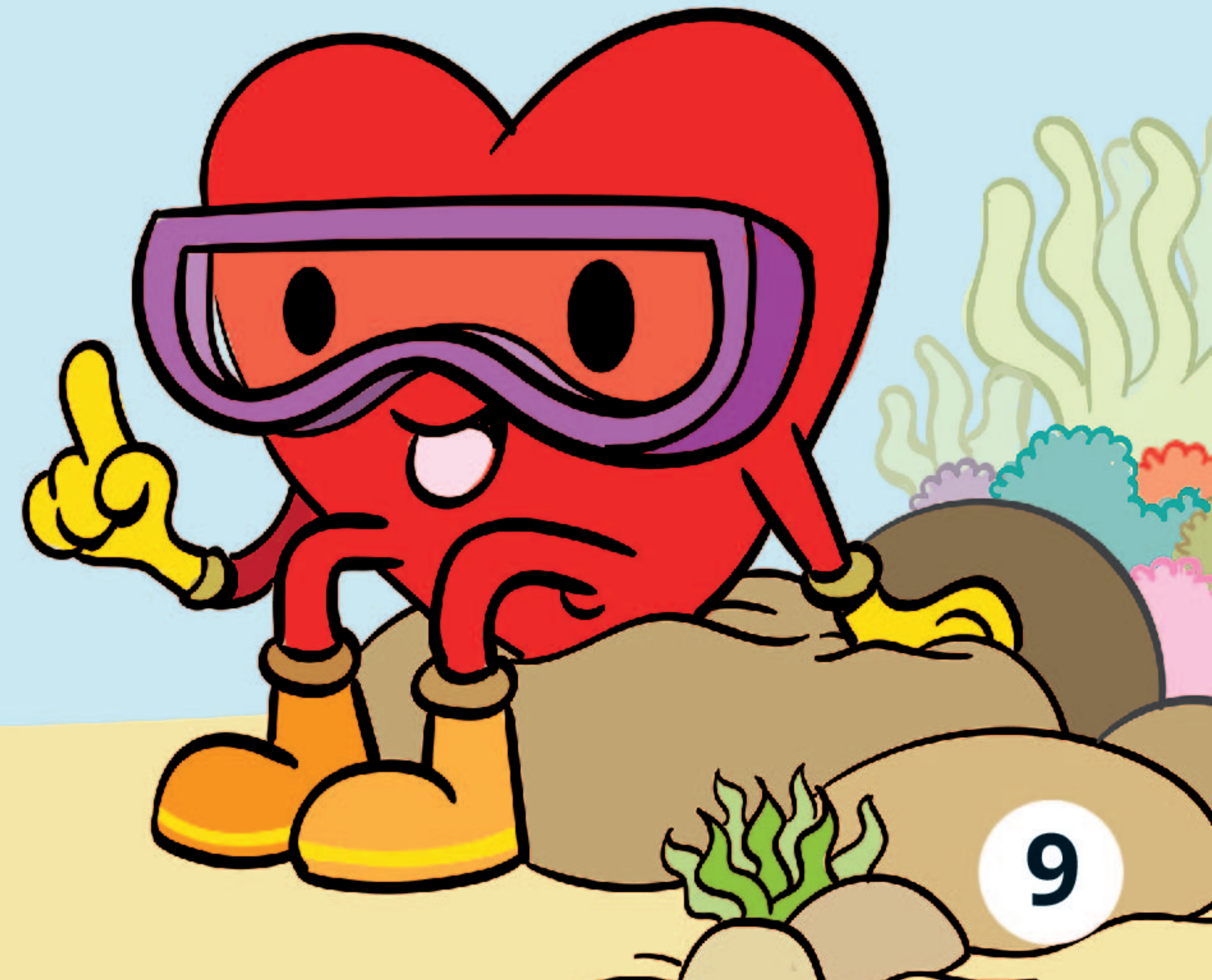
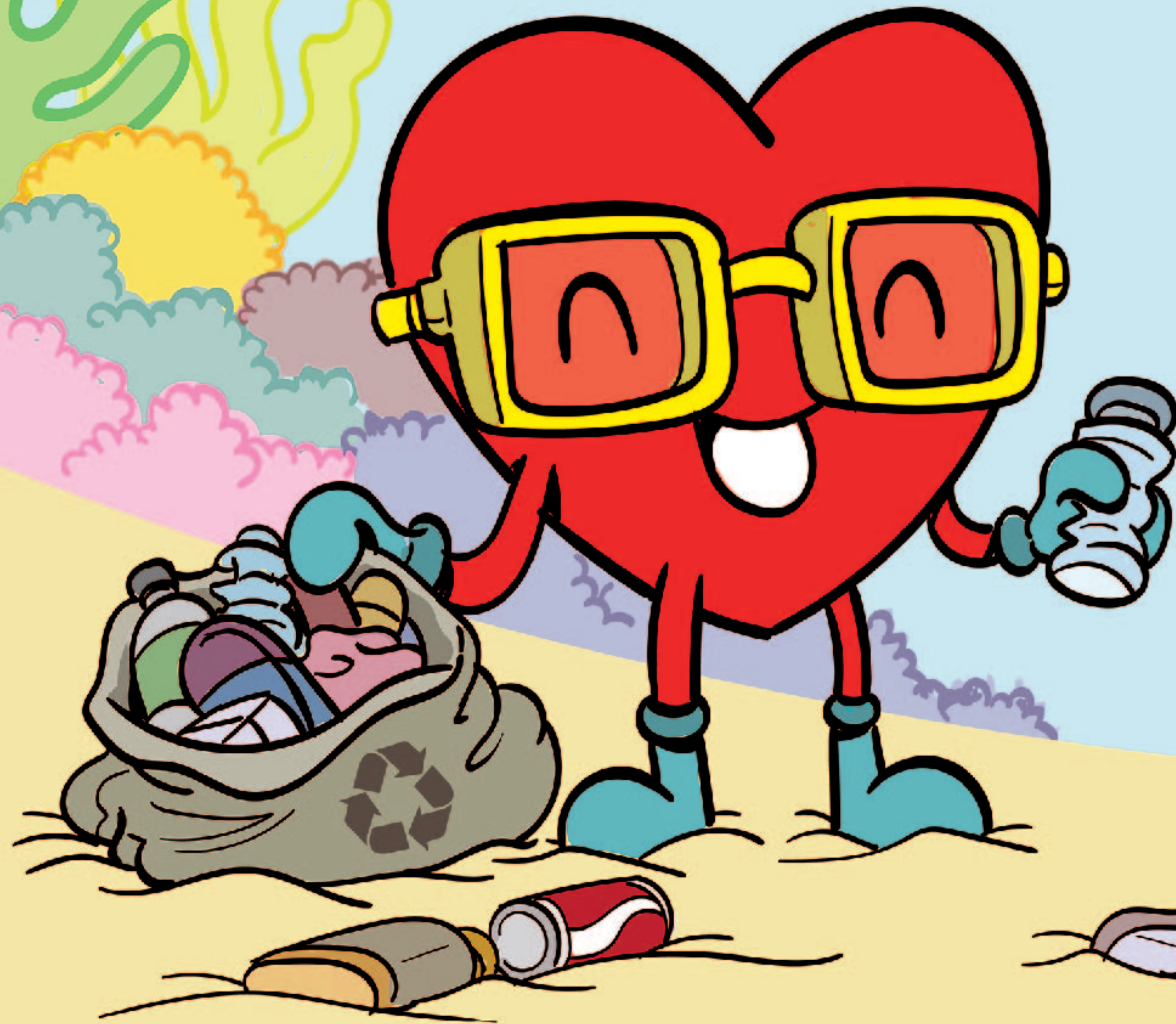
SKARH

\_\_\_\_\_



TULETR

\_\_\_\_\_



ขอความช่วยเหลือจากทุกคน

พาพี่องุ่นและอันย่าหาทางไปหาเต่าทะเลน้อยได้ไหม



แล้วมานับจำนวนสัตว์ทะเลไปด้วยกัน!



# ความลึกใต้มหาสมุทร

มหาสมุทรคือพื้นที่กว้างใหญ่สุดสายตา และใช้ว่าแต่ละระดับความลึกจะมีลักษณะเหมือนกัน ด้วยแสง อุณหภูมิที่หลากหลายและสัตว์น้ำที่แตกต่างกันนักวิทยาศาสตร์จึงแบ่งมหาสมุทรออกเป็น 5 โซน ดังนี้

## Twilight zone

200 ม. ถึง 1,000 ม.

**Twilight zone** คือส่วนที่เริ่มเป็นทะเลน้ำลึก และมีปริมาณแสงน้อยมากจนเป็นความมืดเสมือนจริงสำหรับตามนุษย์ ดังนั้น สัตว์น้ำในโซนนี้มักจะใช้การเรืองแสงได้ หมายความว่าสัตว์เหล่านี้สามารถผลิตแสงได้ด้วยตัวเองเหมือนกับหิ่งห้อย! ซึ่งจะช่วยในการมองเห็นและซ่อนตัวจากสัตว์นักล่าด้วยวิธีย้อนแสง (Counter-illumination) ปลาหมึกและปลาชวาสามารถพบได้ในระดับความลึกนี้

## Abyssal zone

4,000 ม. ถึง 6,000 ม.

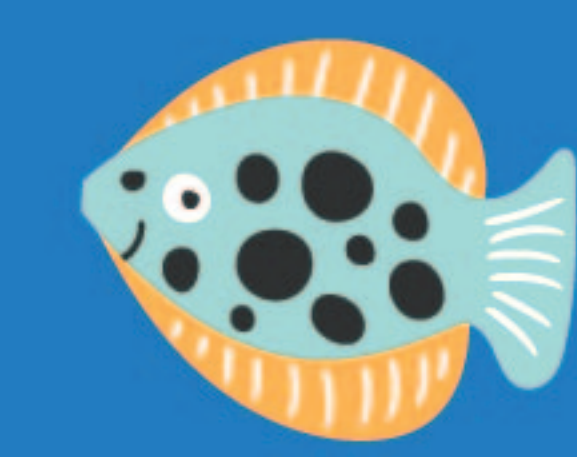
**Abyssal zone** เพียงอย่างเดียวครอบคลุม 83% ของพื้นที่ยุทธศาสตร์ทั้งหมด! อุณหภูมิในระดับนี้ใกล้เคียงแข็ง นอกจากนี้ความดันน้ำจะยิ่งเพิ่มขึ้นเมื่อมีระดับความลึกเพิ่มขึ้น สายพันธุ์สัตว์น้ำที่สามารถทนต่อความดันนี้ได้คือ สัตว์ไม่มีกระดูกสันหลัง อย่างหมึกตัวเล็กๆ หรือดาวทะเล



## Sunlight zone

0 ถึง 200 ม.

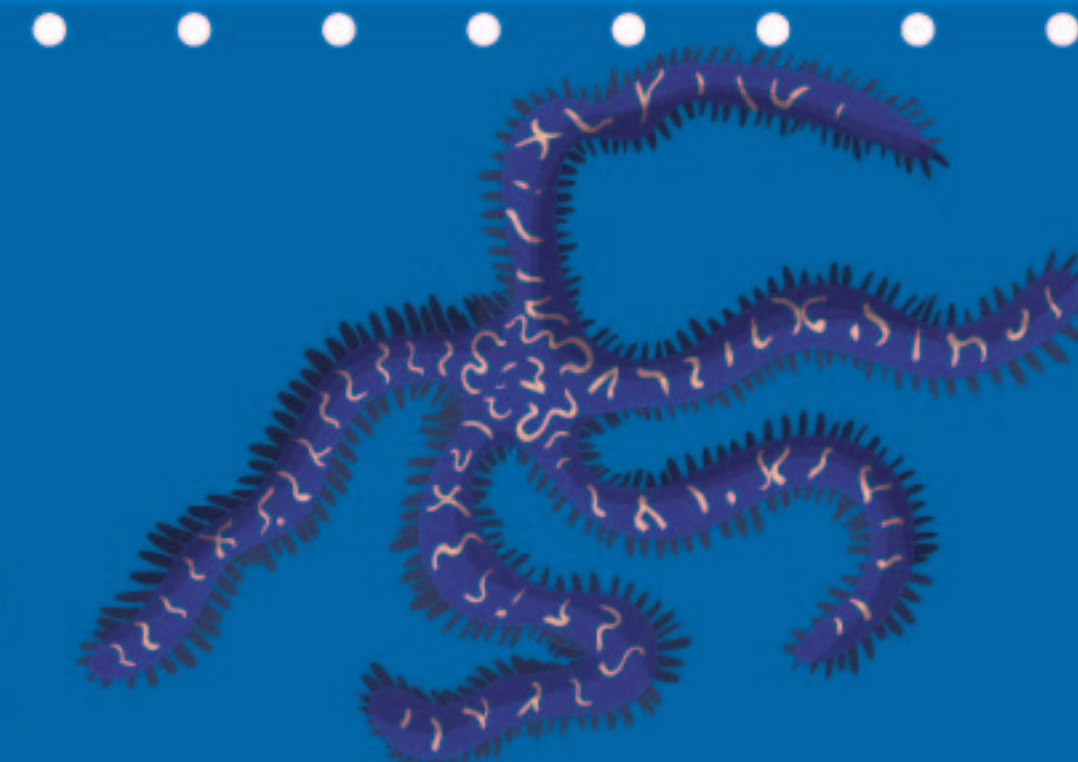
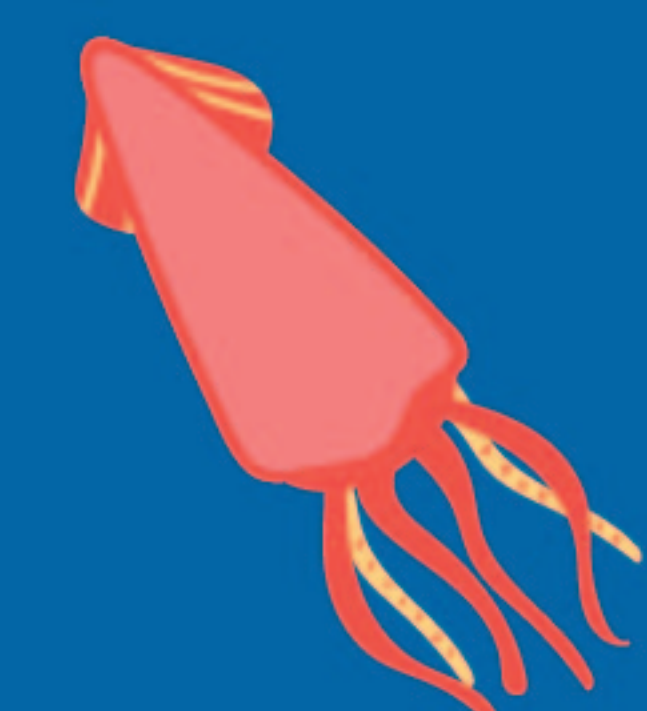
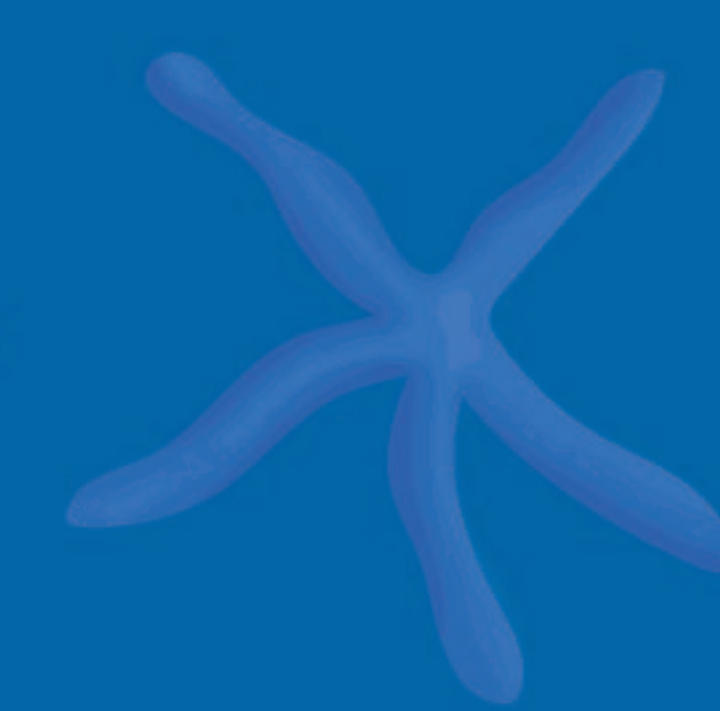
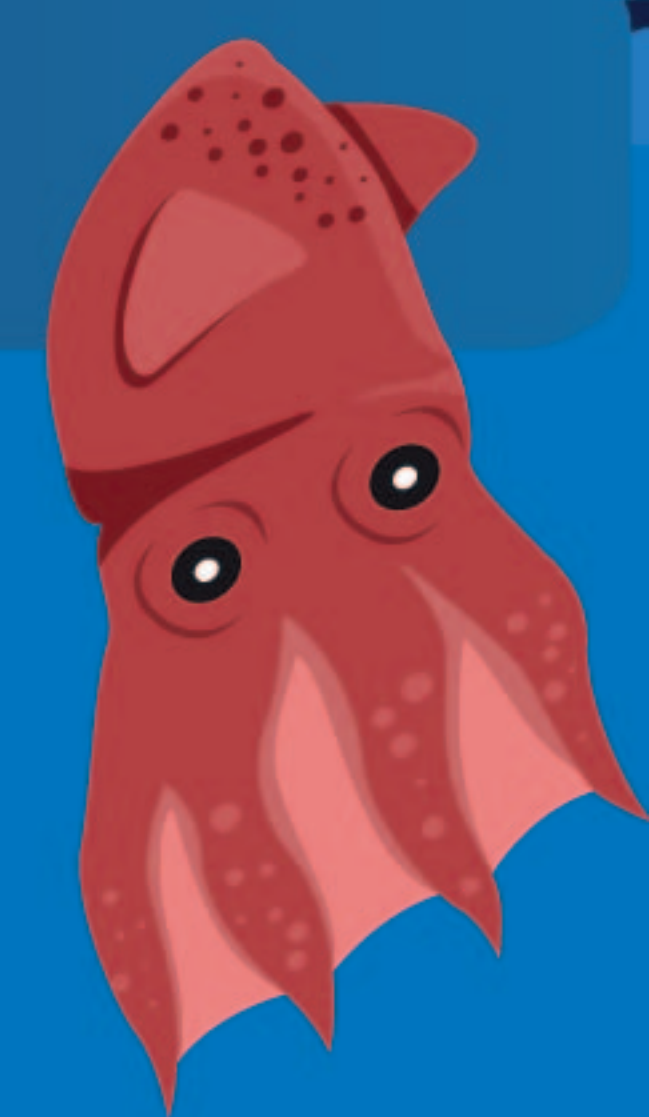
**Sunlight zone** คือส่วนที่อยู่ด้านบนสุดของมหาสมุทรและได้รับแสงแดดเต็มที่ ด้วยแสงอาทิตย์นี้ พืชพรรณและสิ่งมีชีวิตขนาดเล็ก อย่างสาหร่ายและแพลงก์ตอน สามารถสังเคราะห์แสงได้และมีชีวิตอยู่ได้นั่นเอง! สิ่งมีชีวิตในมหาสมุทรส่วนใหญ่อาศัยอยู่ในโซนนี้ ทั้งปลา ฉลาม วาฬ แมงกะพรุน และเต่าทะเล



## Midnight zone

1,000 ม. ถึง 4,000 ม.

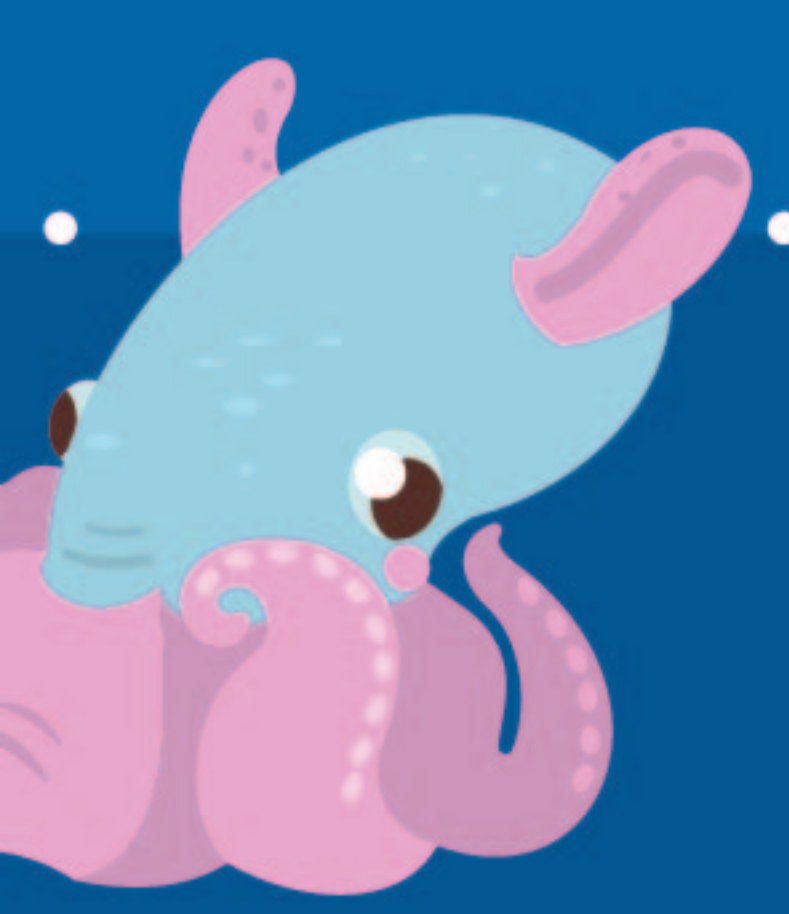
**Midnight zone** คือความมืดสนิท แสงสว่างที่เกิดขึ้นในชั้นนี้มาจากเหล่าปลาเรืองแสง! นอกจากวาฬหัวทุยที่ว่ายน้ำมาชั้นนี้เพื่อหาอาหารแล้ว **Midnight zone** ยังเป็นบ้านสำหรับสาหร่ายบางชนิด ปลาตกเบ็ด (Anglerfish) หอยจำพวกหอยแมลงภู่ หมึกแวมไพร์ และปลาวิสามเขา อีกด้วย



## Hadal zone

6,000 ม. ถึงก้นมหาสมุทร

แม้ว่า **Hadal zone** จะมีอุณหภูมิเยือกแข็งและความดันสูงมาก ก็ยังมีสัตว์น้ำจำนวนน้อยที่อาศัยอยู่ในระดับน้ำนี้ และนั่นรวมถึง หมึกดำโบ ปลาเกรนาเดียร์ (Grenadier) เพิร์ลฟิช (Pearlfish) ปลาไหลคัสก์อีล (Cusk eel) และปลาไหลคัททรอทอีล (Cutthroat eel)





ตาไต่ตาดี้  
มีรางวัล

มาช่วยกันเปรียบเทียบสองภาพนี้ แล้ววงกลมรอบจุดที่ต่างกันทั้ง 20 จุด



ส่งคำตอบ พร้อมชื่อ อายุ หมายเลขพาสปอร์ตสมอลส์ และเบอร์ติดต่อ มาได้ที่ [angna@smalesthailand.com](mailto:angna@smalesthailand.com) หรือ  
อาณาจักรสมอลแลนด์ เลขที่ 38 หมู่ 6 ถนนบางนา-ตราด ก.ม. 8 ตำบลบางแก้ว อำเภอบางพลี สมุทรปราการ  
10540 ภายในวันที่ 31 พฤษภาคม 2566 น้องๆตาไวผู้โชคดี 3 คนจะได้รับ สีเทียน MĀLA/มิวล่า คณะสี 12 ชั้น



# 10 เรื่องน่ารู้เกี่ยวกับ มหาสมุทร

1

มหาสมุทรและทะเลทั้งหมดบนโลก เชื่อมต่อกัน ทำให้โลกของเรา มีมหาสมุทรเพียงแห่งเดียว

4

น้ำในมหาสมุทร เคลื่อนที่อยู่ตลอดเวลา เนื่องจากลม กระแสน้ำ อุณหภูมิ และแรงกระทำอื่นๆ

2

เราสำรวจเพียง 5% ของมหาสมุทรเท่านั้น

3

น้ำมหาสมุทรมีรสเค็ม เกลือในมหาสมุทรมาจาก หินบนพื้นดินและช่องที่กั้นทะเล

5

มีสัตว์ประมาณ 1,000,000 สายพันธุ์อาศัยอยู่ใน มหาสมุทร และมีเพียง 200,000 สายพันธุ์เท่านั้น ที่เราค้นพบ



6

สัตว์ในมหาสมุทรที่มีขนาดใหญ่ที่สุดคือ วาฬสีน้ำเงิน และมีความยาวกว่ารถบัสโรงเรียน แบบมาตรฐาน 2 คันมาต่อกันเสียอีก



7

สัตว์ในมหาสมุทรที่เล็กที่สุด คือแพลงก์ตอนสัตว์ เล็กขนาดที่เราจะต้องใช้ กล้องจุลทรรศน์เพื่อส่องดู



9

มหาสมุทรทำให้ภูมิอากาศคงที่ ด้วยการกักเก็บความร้อน จากดวงอาทิตย์



8

50 - 80% ของการผลิตออกซิเจน บนโลกเกิดจาก แพลงก์ตอนพืชและสาหร่าย ในมหาสมุทร

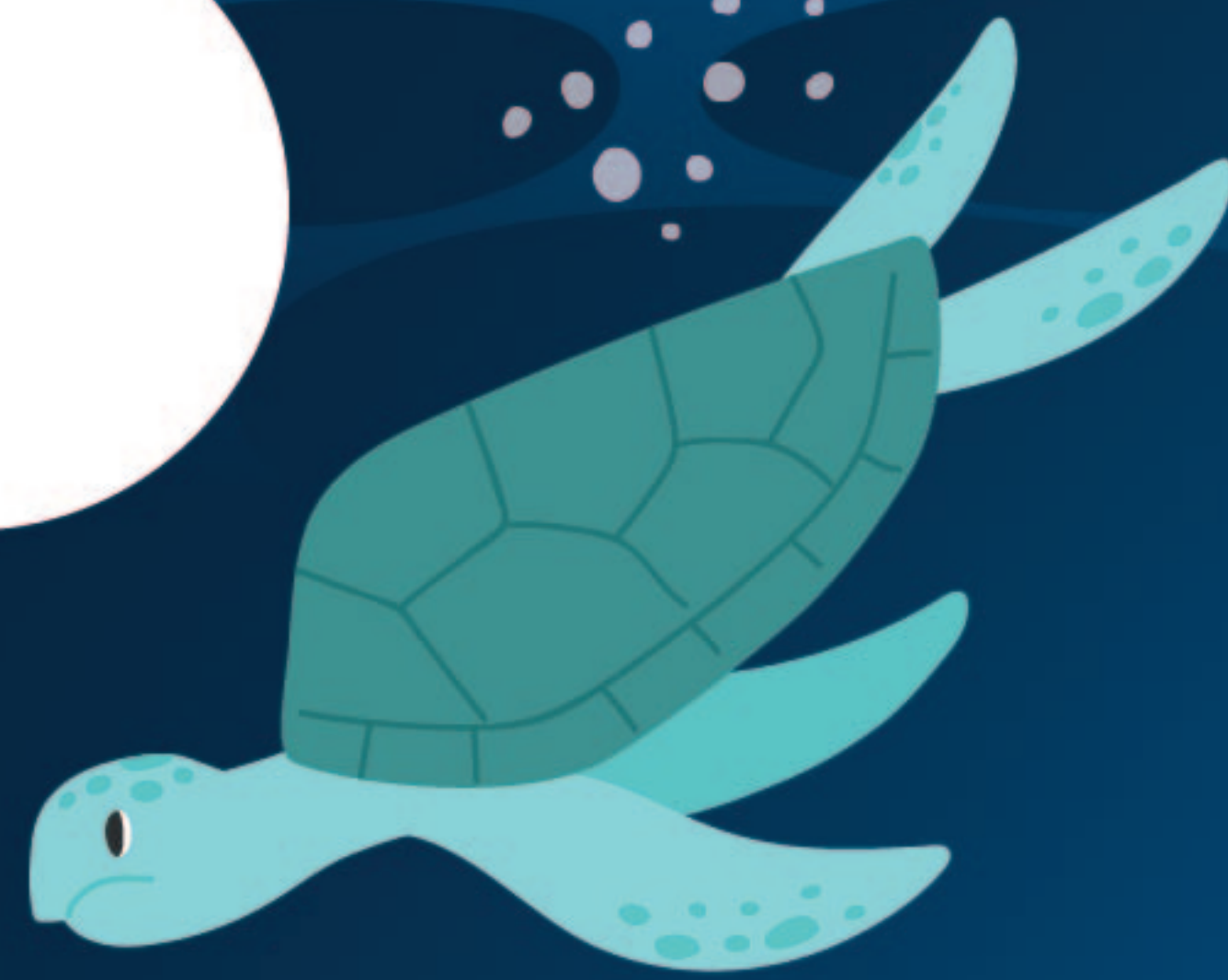


10

พลาสติก 5 ล้านล้านชิ้น ลอยอยู่ในทะเลโลก



# ความสำคัญของการอนุรักษ์มหาสมุทร



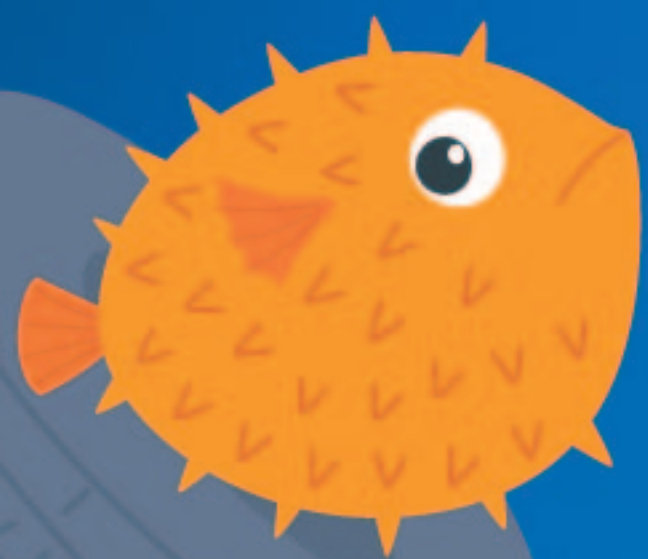
มหาสมุทรเป็นที่ที่มีความสำคัญที่สุดแห่งหนึ่งบนโลก และเป็นบ้านให้พืชพรรณและสัตว์น้อยใหญ่หลากหลายสายพันธุ์

ยิ่งไปกว่านั้น ยังเป็นแหล่งผลิตออกซิเจนบนโลกอย่างน้อย 50% และมีบทบาทสำคัญต่อการเปลี่ยนแปลงสภาพภูมิอากาศด้วยการดูดซับความร้อนปริมาณมากจากดวงอาทิตย์ รวมถึงเป็นแหล่งอาหารและทรัพยากรอื่นๆ

อย่างไรก็ตาม กิจกรรมของมนุษย์ส่งผลให้เกิดอันตรายต่อมหาสมุทร อย่างเช่นมลพิษ การประมงเกินขนาด การเปลี่ยนแปลงสภาพภูมิอากาศ การสูญเสียและการทำลายถิ่นที่อยู่

ดังนั้นจึงเป็นสิ่งสำคัญที่เราจะต้องอนุรักษ์ และใช้มหาสมุทร ทะเล และทรัพยากรทางทะเลของโลกอย่างยั่งยืน เพื่ออนาคตที่ยั่งยืนต่อไป

Oxygen O<sub>2</sub>



# เราจะมีส่วนช่วยอนุรักษ์มหาสมุทรได้อย่างไร

สิ่งเล็กๆ สามารถสร้างความเปลี่ยนแปลงที่ยิ่งใหญ่ได้ เพื่อช่วยรักษาให้มหาสมุทรสะอาดและปลอดภัยสำหรับสิ่งมีชีวิตทุกชนิด ด้านล่างคือสิ่งต่างๆ ในชีวิตประจำวัน ที่ทุกคนสามารถทำได้ง่ายๆ เพื่อช่วยอนุรักษ์มหาสมุทรของเรา

1



แชร์ปัญหาในมหาสมุทร และบอกเล่าเรื่องราวเชิงบวกให้ผู้คนมาร่วมสร้างความเปลี่ยนแปลง



2



เปลี่ยนมาใช้ขวดน้ำแบบเติมได้ กล่องข้าวที่ล้างและนำมาใช้ใหม่ได้ รวมถึงรีไซเคิลทุกครั้งที่ทำได้

3



เลือกอาหารทะเลที่ยั่งยืน ซึ่งมีการรับรองด้านสิ่งแวดล้อม เช่น มาตรฐาน ASC หรือ MSC



3



ลดคาร์บอนฟุตพริ้นท์ของตัวเอง ด้วยการเดิน/ปั่นจักรยาน ปิดเครื่องใช้ไฟฟ้าที่ไม่ใช้งาน และอาบน้ำโดยใช้เวลาน้อยลง

4



นำขยะไปทิ้งลงถัง และไม่ทิ้งขยะไว้เกลื่อนกลาด ช่วยกันดูแลมหาสมุทรในโลกของเรา



# INBOX @ SMALES



## หัวข้อภาพวาดฉบับที่แล้ว

อังนาและอันย่าชอบใจกิจกรรมที่ทำกันเองมาก และตอนนี้ทั้งสองก็กำลังวางแผนจัดปาร์ตี้เพื่อทำใจกิจกรรมแสนอร่อยจากกระดาษรีไซเคิลกับเพื่อนๆ ชาวสมอลส์ ทุกคนคิดว่าปาร์ตี้ใจกิจกรรมที่ยอดเยี่ยมที่สุดของสองพี่น้องและเพื่อนจะออกมาเป็นอย่างไร



Shaiyah Yeo อายุ 7 ปี



Joya Wang อายุ 6 ปี



Cresens Lim Wei Ting อายุ 7 ปี

ในขณะที่พระอาทิตย์ยิ้มแฉ่งส่องแสงสดใสบนคลื่นน้ำทะเล พี่อังนาและอันย่าจึงไปเที่ยวชายหาด ทุกคนคิดว่าสองพี่น้องคู่นี้จะทำอะไรสนุกๆ ริมหายหาดกัน

เขียนชื่อ ที่อยู่ หมายเลขพาสปอร์ตสมอลส์ และเบอร์ติดต่อ แล้วส่งภาพวาดมาแบ่งกันชมที่ [angna@smalesthailand.com](mailto:angna@smalesthailand.com) หรืออาณาจักรสมอลแลนด์ เลขที่ 38 หมู่ 6 ถนนบางนา-ตราด ก.ม. 8 ตำบลบางแก้ว อำเภอบางพลี สมุทรปราการ 10540 ภายในวันที่ 31 พฤษภาคม 2566 เจ้าของผลงานที่เข้าตาที่สุดจะได้รับ ตุ๊กตาผ้าปลาหมึกยักษ์ Blåvingad/บลัววิงกอด 1 ชิ้น



จดหมาย  
สุดเจ๋ง

ในขณะที่สองพี่น้องเดินเล่นในป่า พร้อมๆ กับ  
โบกมือทักทายสัตว์ประหลาดที่อาศัยอยู่ในนั้น  
วันนี้ร้อนมากเพราะว่าโลกร้อน ทุกคนมีพัดลมและ  
หนีร้อนอยู่แต่ในบ้าน ตรงนั้นมีแอร์ด้วยนะ  
“เราต้องมีบ้างแล้ว!” อังนาร้องขึ้นมาอย่างตื่นเต้น  
“ถ้าทุกคนใช้แอร์ โลกเราจะร้อนขึ้นนะ อีกอย่าง  
คือเราไม่ควรใช้ของแบบไม่รู้คุณค่า” อันย่ากล่าว หลังจากนั้น  
ทุกคนในป่าจัดการพูดคุยเกี่ยวกับภาวะโลกร้อน ทุกคนเห็นด้วยว่า  
จะเลิกตัดต้นไม้และช่วยกันปลูกต้นไม้เพิ่มขึ้น ด้วยความช่วยเหลือของ  
เหล่าสัตว์ประหลาดในป่า ทุกคนใช้ชีวิตอย่างมีความสุขดีและเป็นมิตรต่อ  
สิ่งแวดล้อม ถ้าเราช่วยกัน เราทำได้!

**Asiah Iman Bte Aminar อายุ 10 ปี**

หัวข้อเรื่องเล่าฉบับที่แล้ว  
พี่อังนาและอันย่าวางแผนเขียนจดหมายเพื่อ  
บอกเล่าว่าทั้งสองช่วยโลกและสิ่งแวดล้อม  
ได้อย่างไรจากการใช้ชีวิตอย่างยั่งยืนใน  
ทุกๆ วัน ขอชวนทุกคนมาร่วมมือกับพี่อังนา  
และอันย่า แบ่งปันเรื่องราวที่เราจะ  
เริ่มต้นใช้ชีวิตอย่างยั่งยืนในทุกๆ วันที่บ้าน  
ได้อย่างไร



**ท้องฟ้าสดใสและผืนน้ำแสนสงบ วันดีๆ  
แบบนี้เหมาะออกไปเที่ยวข้างนอก! อังนา  
และอันย่าขึ้นเรือลำน้อยๆ พร้อมออกเดิน  
ทางไปจุดดำน้ำ เมื่อเช็คอุปกรณ์เรียบร้อย  
สวมตีนกบและหน้ากาก ก็พร้อมลุย!  
ทุกคนคิดว่าอังนาและอันย่าทำเรื่อง  
สนุกๆ อะไรกัน**

เขียนชื่อ อายุ หมายเลขพาสปอร์ตสมอลส์  
และเบอร์ติดต่อ แล้วส่งเรื่องมาเล่าสู่กันฟัง  
(ไม่เกิน 100 คำ) ที่ [angna@smales  
thailand.com](mailto:angna@smales-thailand.com) หรือ **อาณาจักรสมอลแลนด์**  
**เลขที่ 38 หมู่ 6 ถนนบางนา-ตราด ก.ม. 8**  
**ตำบลบางแก้ว อำเภอบางพลี สมุทรปราการ**  
**10540** ภายในวันที่ 31 พฤษภาคม 2566  
เจ้าของเรื่องเล่าที่ดีที่สุด จะได้รับ ตุ๊กตาผ้าเต่า  
Blåvingad/บลัววิงกอด 1 ชิ้น



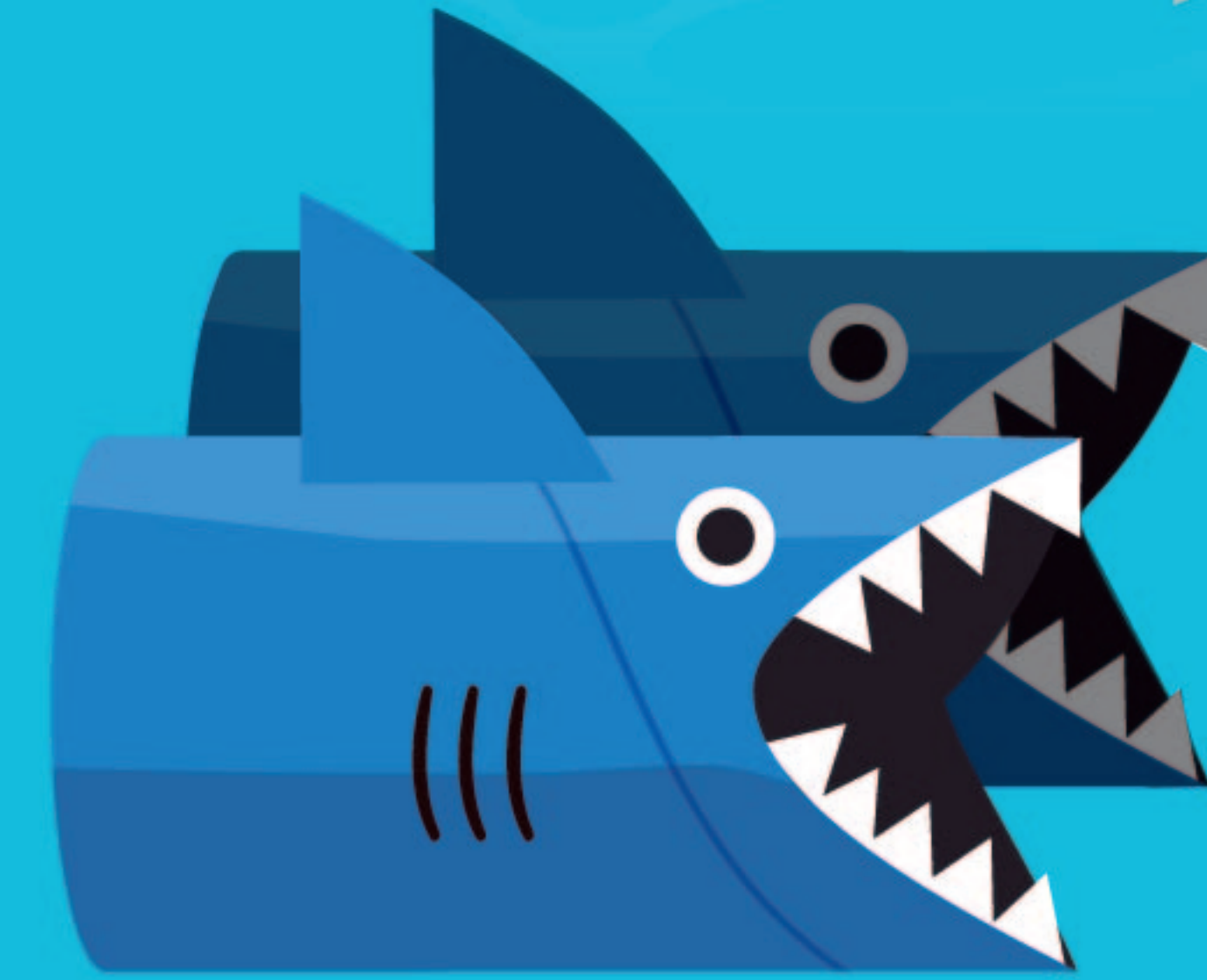
# งานประดิษฐ์ กล้องส่องทางไกลลาม

\*ต้องอยู่ภายใต้การดูแลของผู้ปกครอง



## 4

ปล่อยให้กาวแห้ง



## 1

ตัดแกนทิชชูเป็นรูป  
สามเหลี่ยม 2 ด้าน ตามรูป  
เก็บชิ้นส่วนที่ตัดออกมาไว้  
ทำครีบทีหลัง

## 2

ตัดทำช่องที่ด้านบนแกนทิชชู  
(ความยาวเดียวกับสามเหลี่ยม)  
และใส่สามเหลี่ยมที่ตัดเตรียมไว้ลง  
ช่อง

## 3

ใช้ความคิดสร้างสรรค์และ  
วาดรูปหรือระบายสีตามใจ  
หรือจะติดตาตุ๊กตาไปด้วยก็ได้!

## 5

นำแกนทิชชูอีกอันมา  
ทำตามขั้นตอนที่  
1 - 4 อีกครั้ง

## 6

เมื่องานศิลปะแห้งเรียบร้อยแล้ว  
ใช้กาวติดฉลาม 2 ตัวเข้าด้วยกัน  
ที่ด้านข้าง

เรียบร้อยแล้ว! เ้านี้ก็ได้กล้องส่องทางไกลลามแล้ว

แหล่งที่มา: <https://www.pinkstripeysocks.com/2015/02/toilet-roll-shark-binoculars-kids-craft.html>

## คิดถึงกันไหม

ข่าวดี สมอลแลนด์กลับมาเปิดให้บริการแล้ว  
อย่าลืมชวนพ่อแม่และเพื่อนๆ มาทำกิจกรรมสนุกๆ  
แล้วเจอกัน!



# มาระบายสีกัน

